



CoGRI-GesPaP

PRESENCIA DE COGRI-GESPAP EN PROYECTO DE AUTOMATIZACIÓN CON AUTOSTORE™ EN EL SALVADOR

CoGri-GesPaP continúa impulsando la transformación logística en Centroamérica, esta vez con su participación clave en la adecuación de pisos industriales para un moderno sistema AutoStore™ instalado en un centro de distribución en El Salvador.



Este proyecto representa un nuevo hito técnico y operativo, reafirmando nuestro compromiso con la excelencia en pisos industriales para sistemas de automatización de alta precisión.

Sobre el cliente:

El cliente es una empresa líder en la distribución de repuestos automotrices, con sólida presencia regional y una vasta red de sucursales. Su enfoque combina experiencia técnica, atención especializada y una plataforma logística robusta para atender las necesidades del sector automotor.

La situación

Evaluación Inicial: Diagnóstico Técnico del Piso Existente

La intervención comenzó con una visita preliminar de nuestro equipo técnico, quienes realizaron la inspección detallada de la superficie donde se instalaría AutoStore™. Esta etapa fue crucial para:

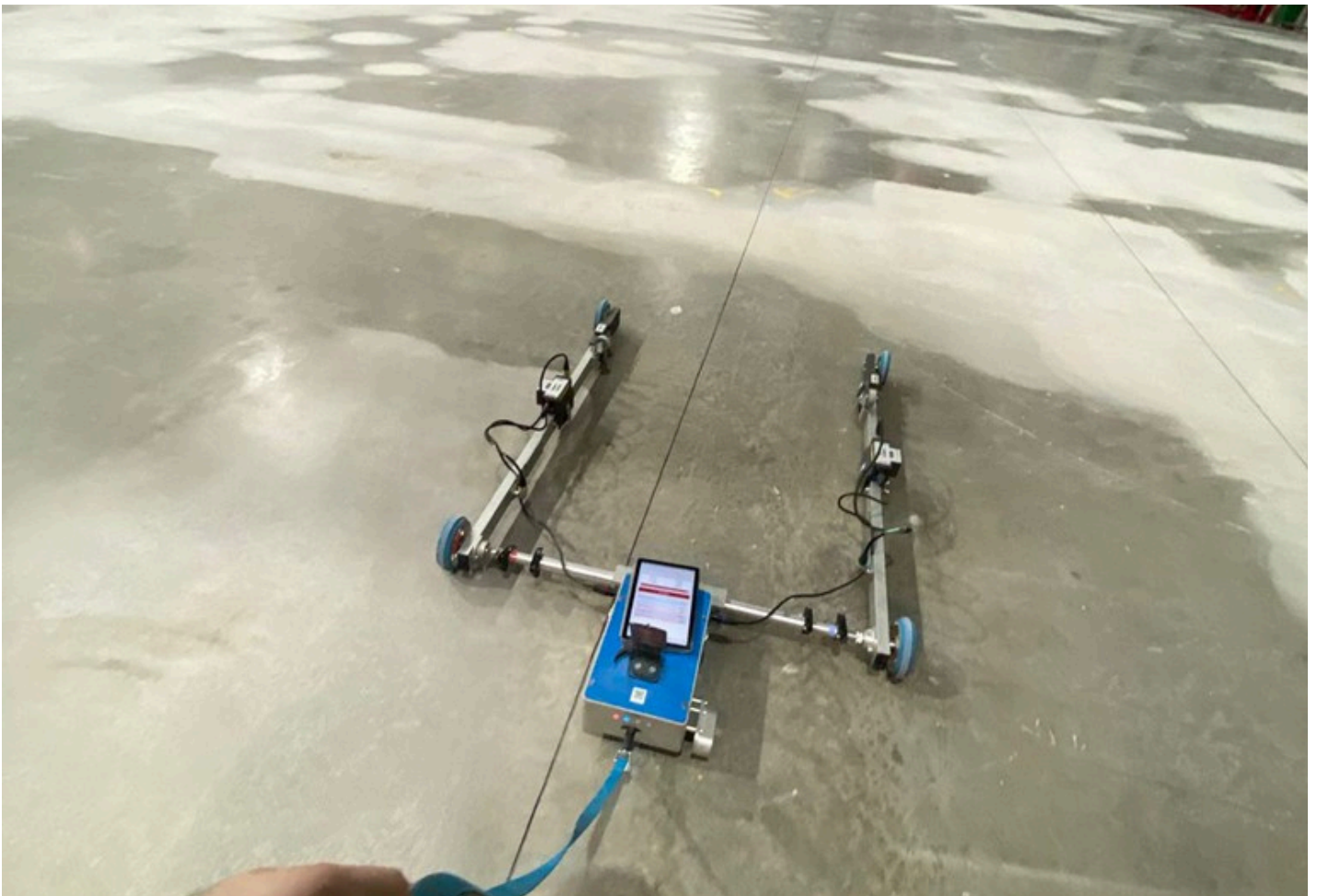
- Identificar condiciones estructurales iniciales.
- Determinar desafíos técnicos.
- Definir una estrategia de rectificación alineada con los requisitos del sistema automatizado.

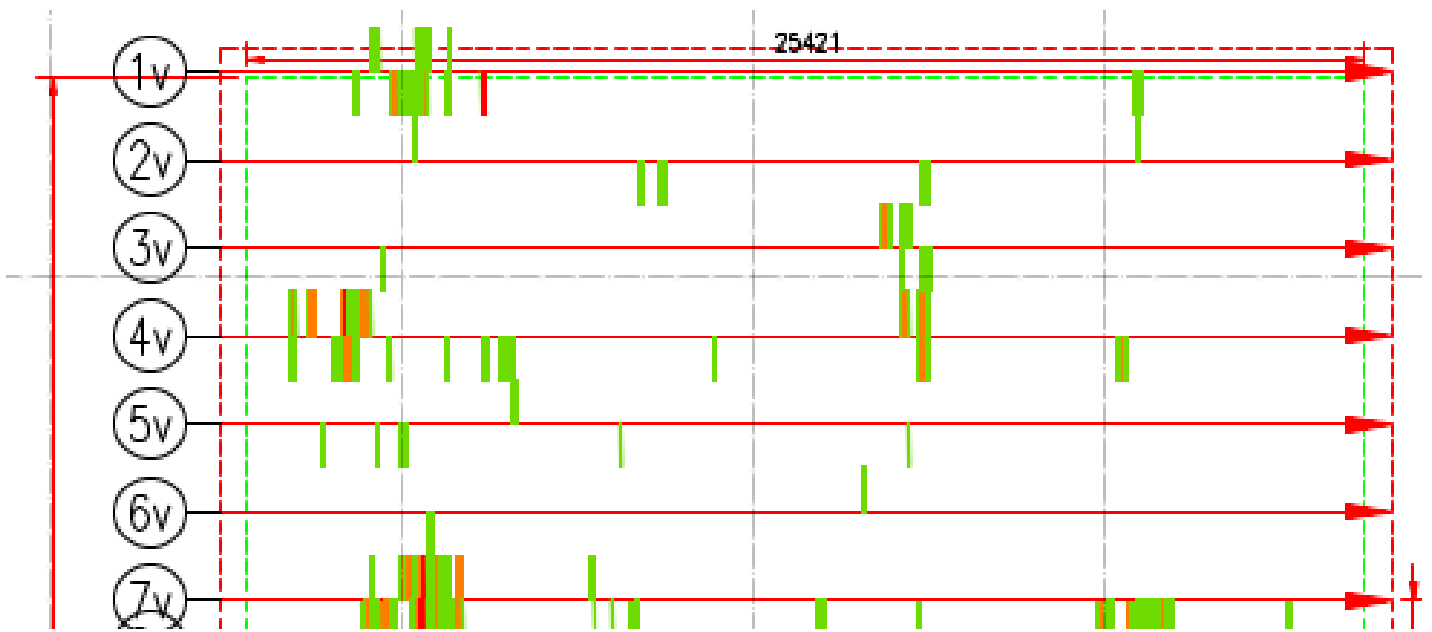
Medición de Planicidad con Perfilógrafo AIO de CoGri

Para asegurar compatibilidad con los exigentes estándares de AutoStore™, realizamos mediciones de planicidad de alta precisión utilizando nuestro exclusivo Perfilógrafo AIO, desarrollado por CoGri Engineering.

Esto permitió:

- Generar un mapa detallado de la losa.
- Identificar zonas fuera de norma.
- Planificar correcciones con total exactitud.





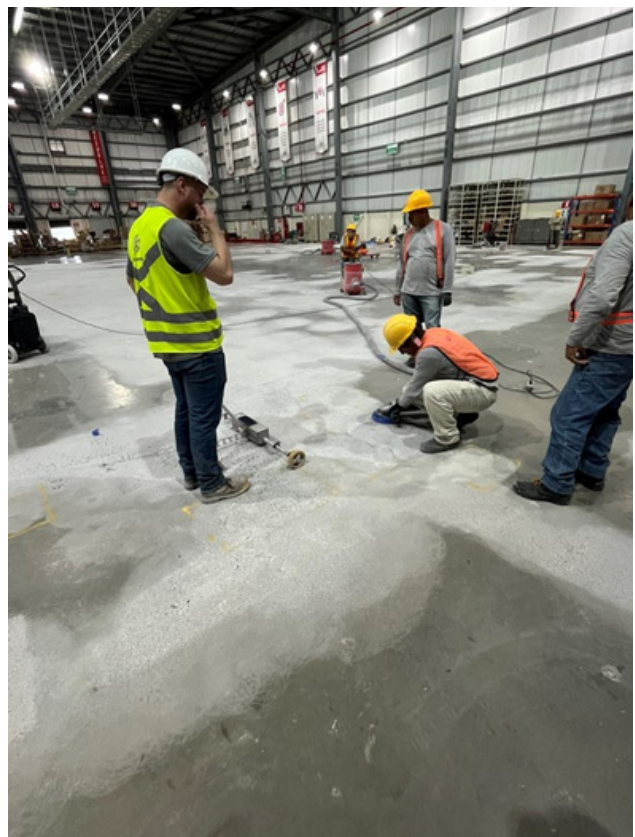
Solucion

Rectificado y Pulido Correctivo del Piso

En base al análisis, se ejecutó el desbaste y pulido correctivo mediante herramientas especializadas:

- Transbar CoGri (control de desbaste en tiempo real).
- Pulidoras manuales, planetarias y escarificadora en zonas críticas.

Este enfoque garantizó una nivelación precisa, evitando sobrepulido o remediaciones insuficientes.



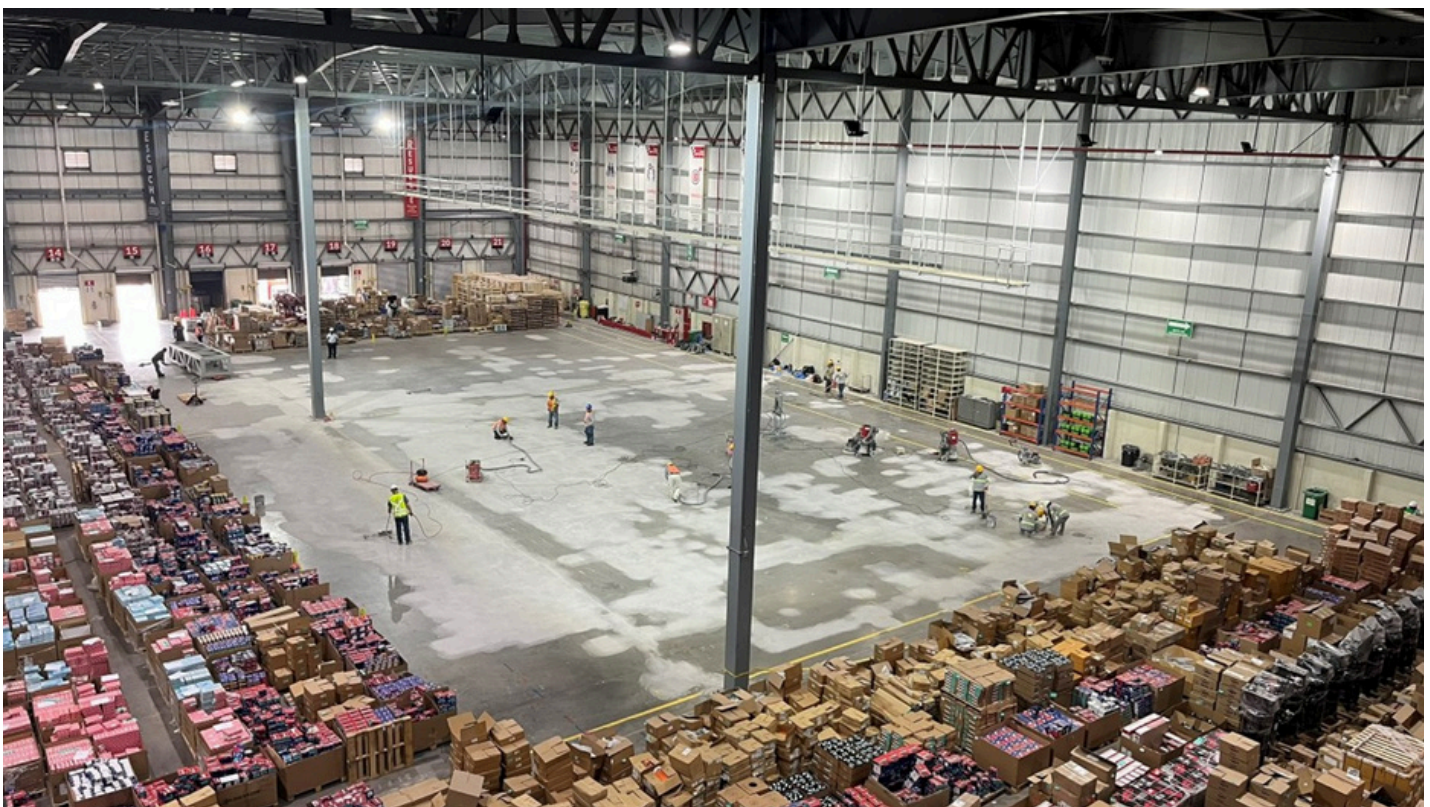
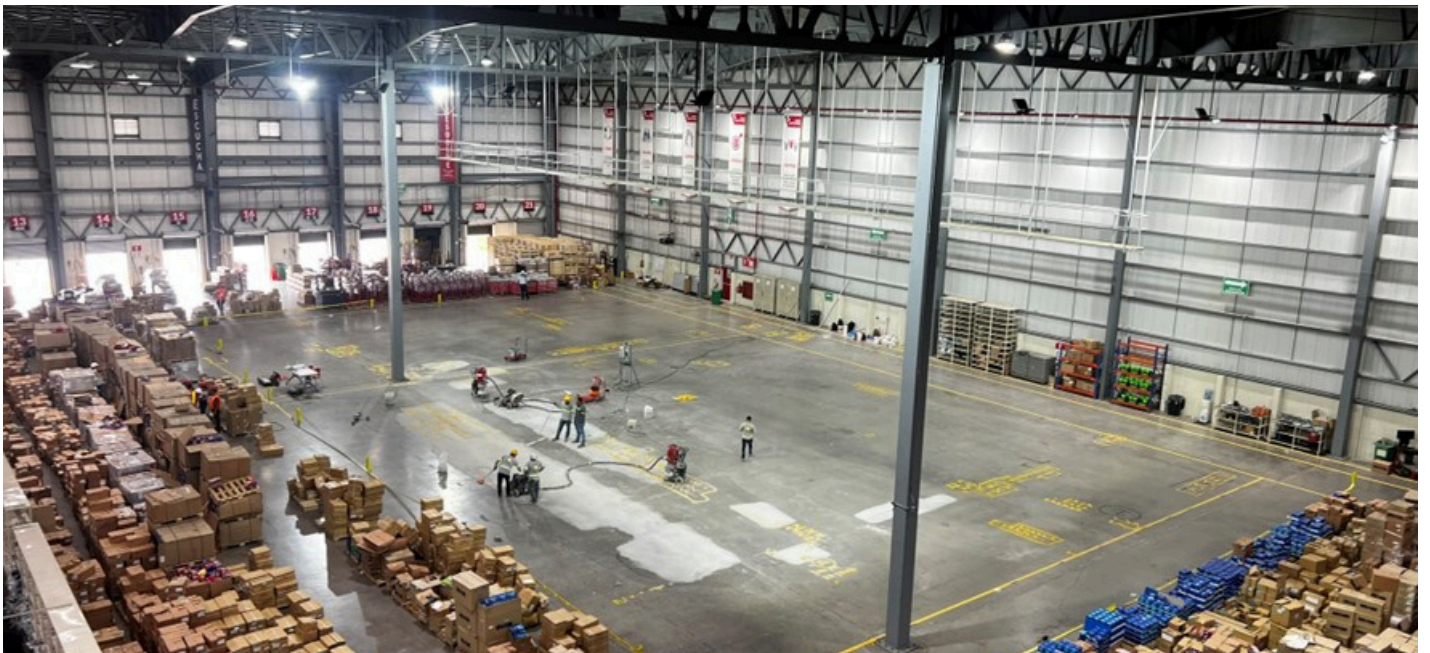
Resultado

Medición de Certificación y Validación Final

Una vez completado el proceso, realizamos una nueva medición de control para certificar que el piso cumplía con los mas altos estandares.

Los resultados confirmaron que:

- La superficie quedó dentro de tolerancias críticas.
- El sistema automatizado podía ser instalado de forma segura y eficiente.



Compromiso con la Automatización Logística de Alto Nivel

Este proyecto en El Salvador demuestra una vez más que CoGri-GesPaP está a la vanguardia en soluciones de piso industrial para la automatización de bodegas y centros logísticos.



¿Tienes un proyecto de automatización?

¡Hablemos! Te acompañamos desde el diagnóstico hasta la certificación final.

Contáctanos

Descubre cómo nuestros servicios pueden potenciar la eficiencia de tu centro de distribución o bodega.

CoGri-GesPaP
Cerro Colorado 5858,
Oficina 201,
Las Condes,
Santiago de Chile,
Chile

Para una visita en terreno o asesoría sobre la mejor solución, contacte a los expertos.

**Contáctenos hoy
mismo**



Teléfono: +56 9 26822228
Correo electrónico: info@cogri-gespap.com
www.cogri-gespap.com